

## 거리 측정 센서 비접촉식 레이저 센서

정도 1mm  
감지거리 50 m / 150 m / 500 m  
측정 속도 250 Hz

## 제품 특징

- 측정거리 0.05 ~ 500 m (반사판 사용시)
- 최대 측정 출력 1 kHz
- 최대 응답 속도 250 Hz
- +/- 1.0 mm 정도
- 시리얼 인터페이스
- 아날로그 출력 정도 (0.1 %)
- 3 x 디지털 출력(2개 -프로그램 구성용/1개-에러용)
- 1 x 디지털 입력
- 온도 확장 -40 ~ + 60 °C
- PROFIBUS Interface (옵션)
- PROFINET, EtherNet/IP, EtherCAT interfaces (옵션)
- 보호등급 IP 65



Product type	DPE-10-500	DPE-30-500	DEN-10-500	DEH-30-500
<b>사양</b>				
감지거리(자연상태)	0.05...~100 m	0.05...~100 m	0.05...~100 m	0.05...~100 m
감지거리(반사판)	~0.5...500 m	~0.5...500 m	~0.5...500 m	~0.5...500 m
정도(@ 2σ)	± 1 mm	± 3 mm	± 1 mm	± 3 mm
반복성	± 0.3 mm	± 0.7 mm	± 0.3 mm	± 0.7 mm
최대 측정 속도	250 Hz	250 Hz	50 Hz	50 Hz
동작온도	-40...+60 °C	-40...+60 °C	-10...+50 °C	-10...+60 °C
보호 등급	IP65	IP65	IP65	IP65
전원	12...30 VDC	12...30 VDC	12...30 VDC	12...30 VDC
소비 전력 @ 24VDC	0.5A	0.5A	0.15A	0.15A
레이저 Spot 직경(10m까지)	7x3 mm	7x3 mm	7x3 mm	7x3 mm
레이저 Spot 직경(50m까지)	28x13 mm	28x13 mm	28x13 mm	28x13 mm
제품 사이즈 (l x w x h)	140x78x48 mm	140x78x48 mm	140x78x48 mm	140x78x48 mm
무게	350 g	350 g	350 g	350 g
<b>Interfaces</b>				
아날로그 출력	0/4...20 mA	0/4...20 mA	0/4...20 mA	
최대 아날로그 출력 에러	± 0.1 %	± 0.1 %	± 0.1 %	
2 digital outputs/Error Display	2/1	2/1	2/1	0/1
RS-232	Yes	Yes	Yes	Yes
RS-422 /RS-485	Yes	Yes	Yes	Yes
SSI	Yes	Yes	Yes	Yes
PROFINET (option)	Yes	Yes	Yes	Yes
EtherNetIP (option)	Yes	Yes	Yes	Yes
EtherCAT (option)	Yes	Yes	Yes	Yes
PROFIBUS (external)	Yes	Yes	Yes	Yes

# 레이저 거리 센서 D-Series



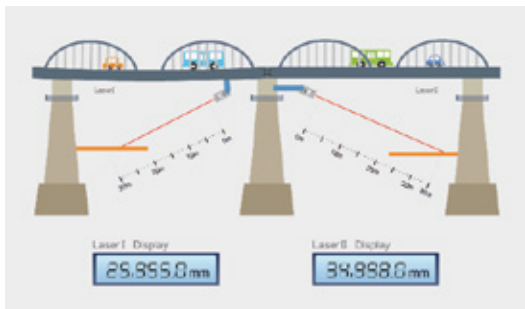
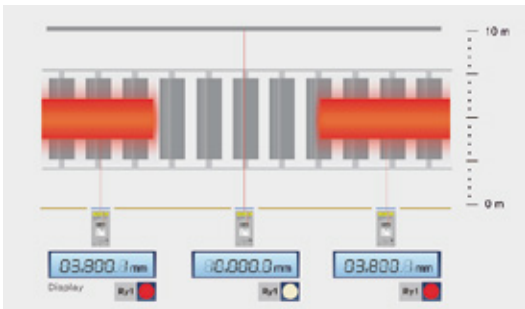
시리얼 인터페이스(기본형)



인터페이스 옵션



Product type	DAN-10-150	DAN-30-150	DAE-10-050	DBN-50-050
<b>사양</b>				
감지거리(자연상태)	0.05...~100 m	0.05...~100 m	0.05...~50 m	0.05...~50 m
감지거리(반사판)	~40...150 m	~40...150 m	-	-
정도(@ 2σ)	± 1 mm	± 3 mm	± 1 mm	± 5 mm
반복성	± 0.3 mm	± 0.7 mm	± 0.3 mm	± 1.8 mm
최대 측정 속도	50 Hz	50 Hz	50 Hz	10 Hz
동작온도	-10...+50 °C	-10...+50 °C	-40...+60 °C	-10...+50 °C
보호 등급	IP65	IP65	IP65	IP65
전원	12...30 VDC	12...30 VDC	12...30 VDC	12...30 VDC
소비 전력 @ 24VDC	0.15A	0.15A	0.5A	0.15A
레이저 Spot 직경(10m까지)	7x3 mm	7x3 mm	7x3 mm	7x3 mm
레이저 Spot 직경(50m까지)	28x13 mm	28x13 mm	28x13 mm	28x13 mm
제품 사이즈 (l x w x h)	140x78x48 mm	140x78x48 mm	140x78x48 mm	140x78x48 mm
무게	350 g	350 g	350 g	350 g
<b>Interfaces</b>				
아날로그 출력	0/4...20 mA	0/4...20 mA	0/4...20 mA	0/4...20 mA
최대 아날로그 출력 에러	± 0.1 %	± 0.1 %	± 0.1 %	± 0.2 %
2 digital outputs/Error Display	2/1	2/1	2/1	2/1
RS-232	Yes	Yes	Yes	Yes
RS-422 /RS-485	Yes	Yes	Yes	
SSI	Yes	Yes	Yes	
PROFINET (option)	Yes	Yes	Yes	
EtherNetIP (option)	Yes	Yes	Yes	
EtherCAT (option)	Yes	Yes	Yes	
PROFIBUS (external)	Yes	Yes	Yes	



Dimetix 레이저 센서는 견고하고 1mm의 정도(반복성 0.3mm), 감지거리 0~500m, 최대 측정 속도 250Hz 성능을 지니고 있습니다.

검정색 표면과 햇빛에서도 측정가능하며, 히터 내장식 - 40 ~ 60도의 혹한기에도 사용가능합니다.

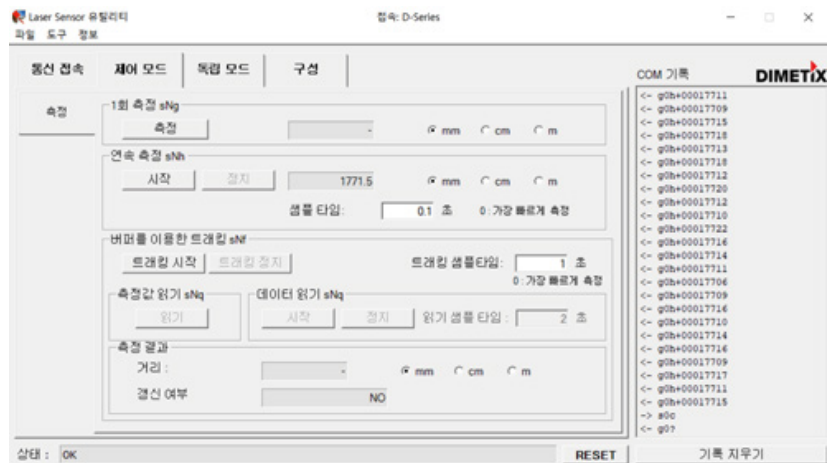
시리얼 인터페이스를 기본으로 하며, Multirop용 RS422를 이용하여 장거리 통신이 가능하며, 옵션으로 SSI, PROFINET, EtherNet /IP, EtherCAT, Profibus 통신도 제공합니다.

0/4...20 mA의 아날로그 출력과 디지털 입출력도 기본으로 지원합니다.

물류창고, 엘리베이터, 크레인, 철강 위치 등 위치 제어 어플리케이션과 움직이는 물체 측정에 최적입니다.

### ▶ 어플리케이션

- 물류 창고 포지셔닝
- Cutting 어플리케이션 - 나무/파이프 절단 작업
- 교량 처짐 진단 및 모니터링
- 철강 산업 어플리케이션
  - 슬라브측정, 크레인 위치 제어, 크레인 충돌방지
  - 철강 두께 감시, 장력 제어 등 다수 적용
  - 용탕 레벨 측정
- 물체 거리 측정





▶ **Air Cooling Jacket - 시리얼 인터페이스 버전**  
분진이 많은 개소에서 레이저 센서의 렌즈 오염을 방지하고 고온의 환경에서 사용시 열손상을 방지하는 목적으로 Air Cooling Jacket 사용



▶ **Air Cooling Jacket - 이더넷 인터페이스 버전**  
EtherNet/IP, EtherCAT, PROFINet 옵션용 냉각 자켓



▶ **Ethernet Interface - Extension Cover**  
EtherNet/IP, EtherCAT, PROFINet 통신 옵션 센서 뒤 커버를 교체하여 통신 환경 선택



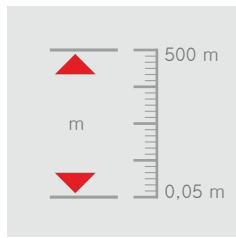
▶ **외장 디스플레이**  
96 x 48mm, RS-232/RS485



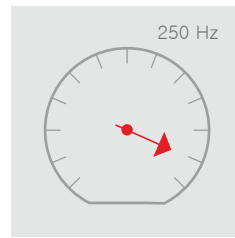
▶ **Profibus Converter**  
DIMS Profibus Interface External  
Profibus/RS-422 Converter  
IP20 Module



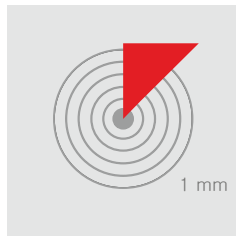
▶ **반사판**  
대상물의 거리가 멀거나 고르지 않은 경우 사용  
최대 500m 까지 측정  
210x297mm



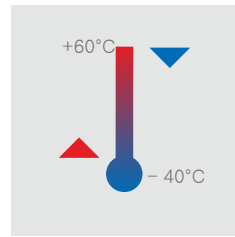
측정 범위



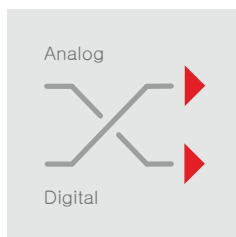
측정 속도



정도



온도



인터페이스



보호 등급

▶ (주)여명시스템

주소 : 경주시 시동로 78(시래동)

Tel: 054-743-0317 | Fax : 054-743-0319

Home : [www.ymsystem.co.kr](http://www.ymsystem.co.kr)

E-mail : [master@ymsystem.co.kr](mailto:master@ymsystem.co.kr)

